



# Erneuerbare Energien für ganz Tiddische und Hoytlingen





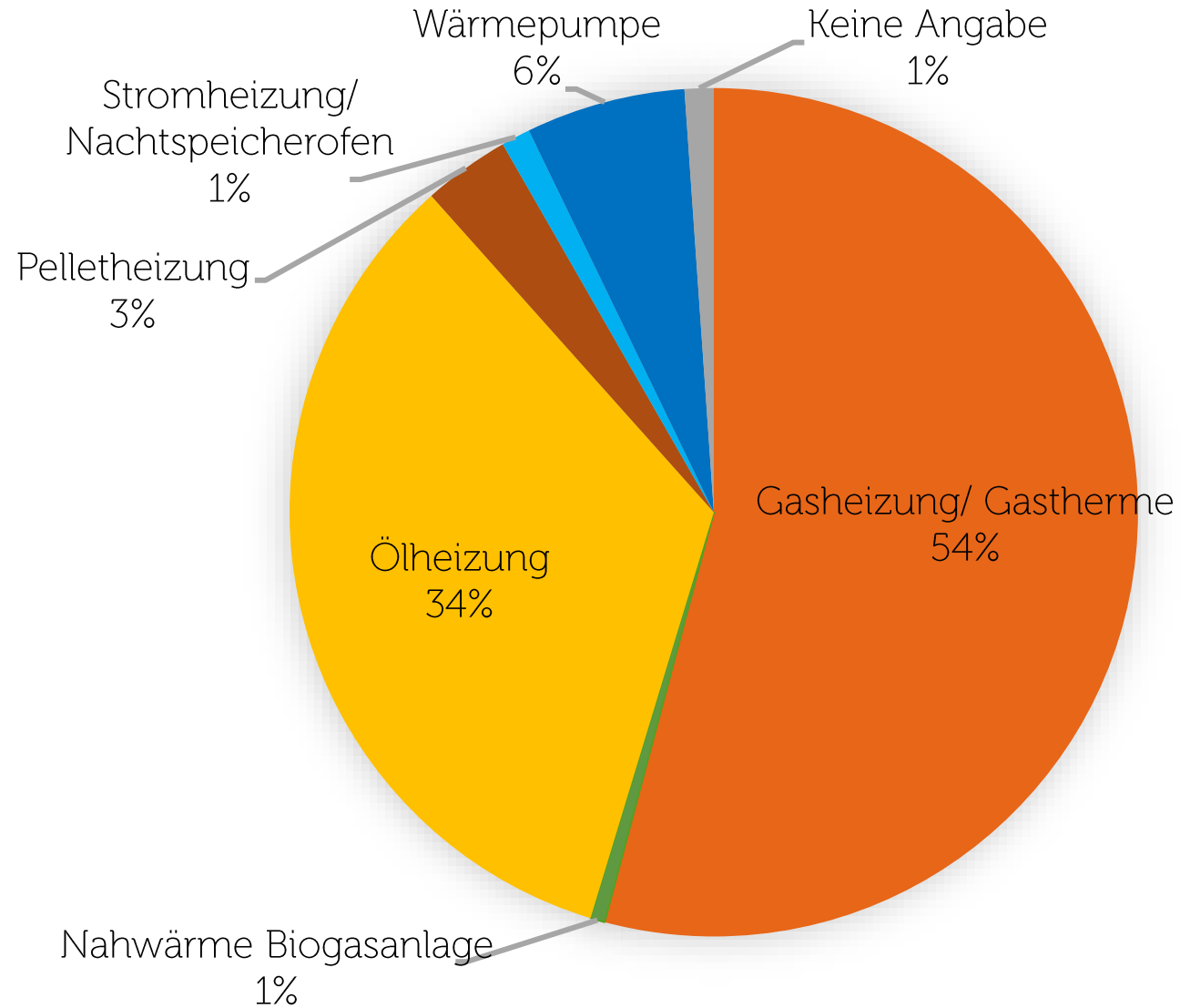
## Interesse Wechsel:

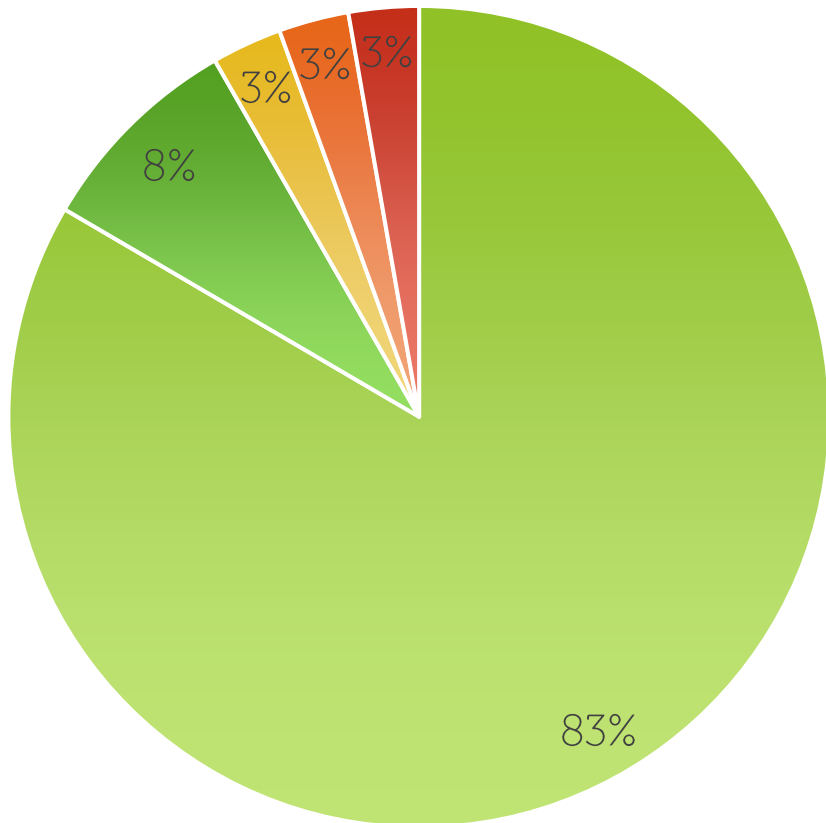
- ▶ Ja: 122
- ▶ Weitere Informationenbenötigt: 43
- ▶ Nein: 13
- ▶ Keine Angaben: 13

## 37,5 % Rückmeldung:

- ▶ Haushalte: 483
- ▶ Gesamt: 181
- ▶ Tiddische: 114
- ▶ Hoitlingen: 62

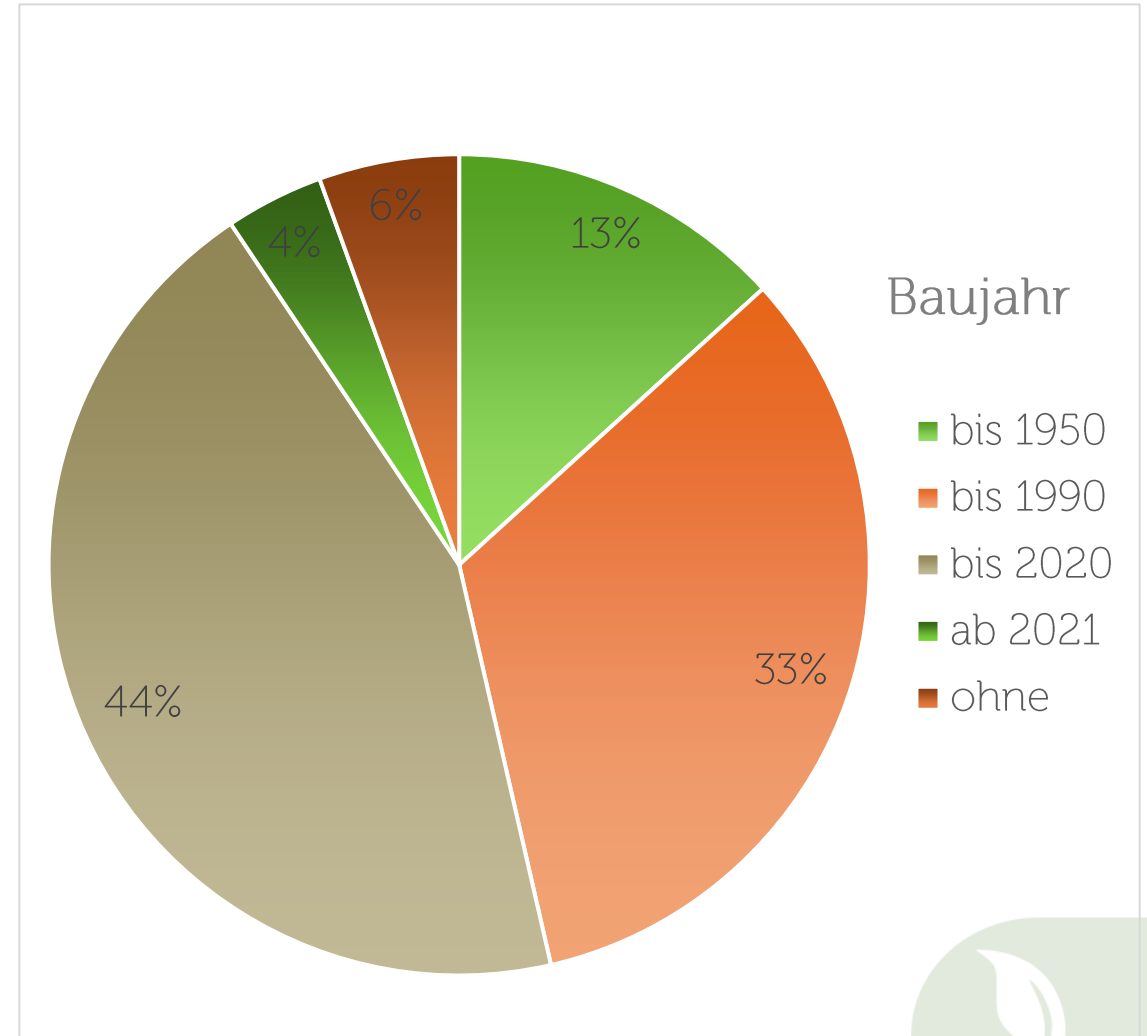






Art

- Einfamilienhaus
- Zweifamilienhaus
- Mehrfamilienhaus
- Sonstige
- Keine Angabe



Baujahr

- bis 1950
- bis 1990
- bis 2020
- ab 2021
- ohne



Wie schaffen wir die Wärmewende?



**Grüne** Nahwärme für Tiddische und Hoitlingen!





## Wirtschaftlicher / Technischer Aspekt:

- Preiswerter Wärmebezug
- Verwendung der örtlichen Ressourcen
  - Regionale Wertschöpfung
- Unabhängigkeit im Wärmesektor
- Modular erweiterbar



## Beispiel Heizkostenvergleich

- ▶ Einfamilienhaus (brutto)
- ▶ Anschlussleistung 15 kW
- ▶ Wärmebedarf inkl. Warmwasser 25.000 kWh/a

|                              | Fossil (-Anteile)    |                       |                      | Erneuerbar      |                                       |
|------------------------------|----------------------|-----------------------|----------------------|-----------------|---------------------------------------|
| Wärmequelle                  | Heizöl (ohne Öltank) | Erdgas + Gasanschluss | Erdgas -Solar-Hybrid | Wärmepumpe Luft | Anschluss Fernwärme Speicherkraftwerk |
| spezifische Kosten in ct/kWh | 24                   | 20,5                  | 17,7                 | 17              | 12 - 14                               |

➔ Fernwärme ist günstiger UND erneuerbar!





Klimaintereessen:

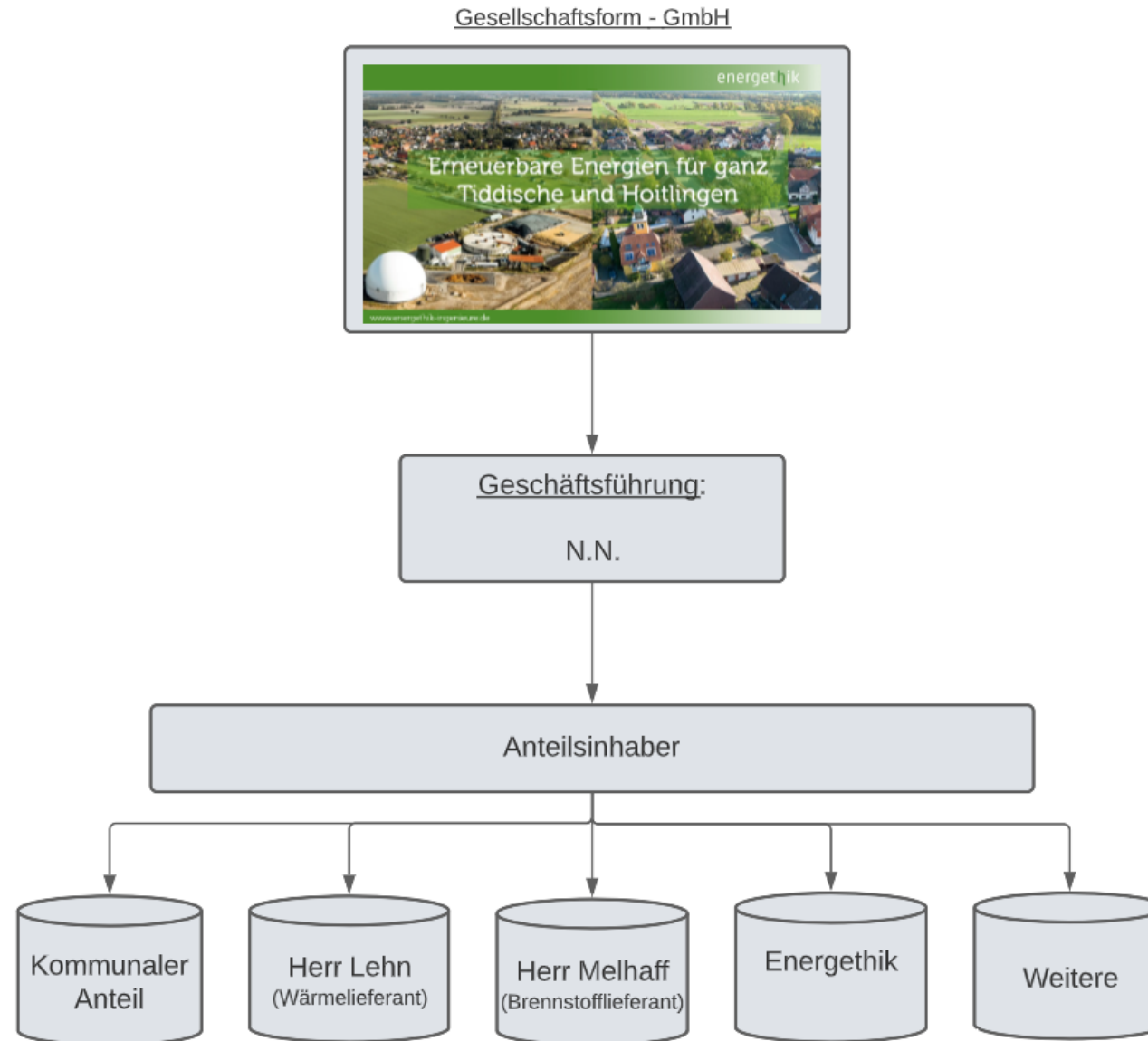
- Ökologisch und nachhaltig erzeugt
- Wärme zu 100% erneuerbar
  - Ersatz für die fossilen Energieträger

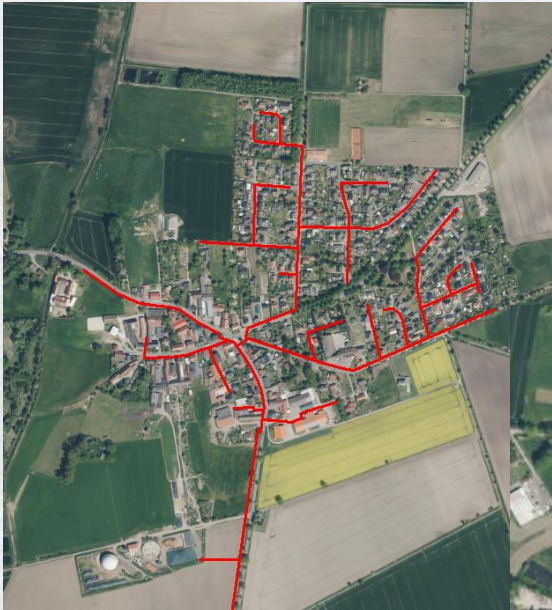
**CO<sup>2</sup>-Ersparnis von ungefähr 2.276 Tonnen**



**Entspricht 855.600 Liter Heizöl**







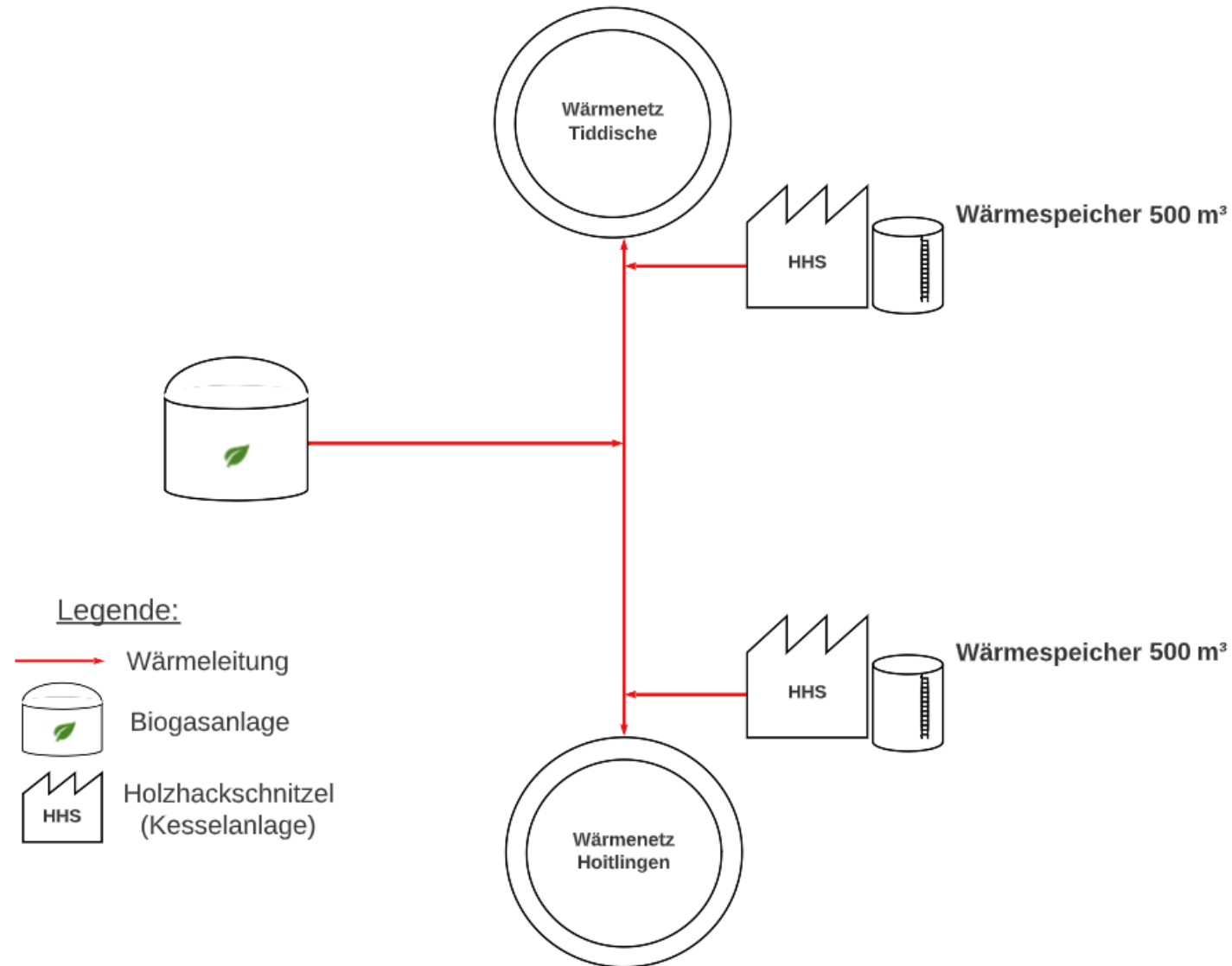
Tiddische



Hoitlingen

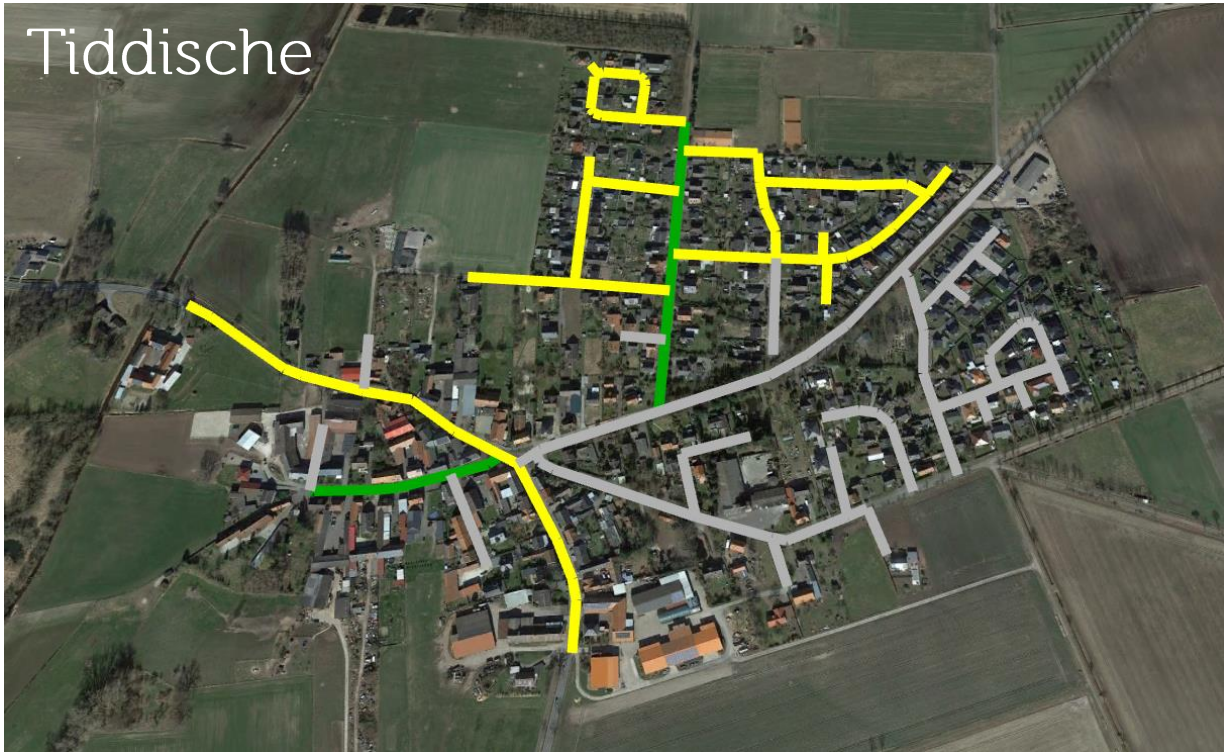
## Details:

- Verteilnetzlänge ca. 9.000m
- Angenommene Anschlussquote 60%
  - Entsprechende Anzahl HA ca. 280 Stck.
- Heizzentralen an den Ortseingängen
  - HHS-Kessel ( $< 1 \text{ MW}$ )
  - Wärmespeicher ca.  $500 \text{ m}^3$

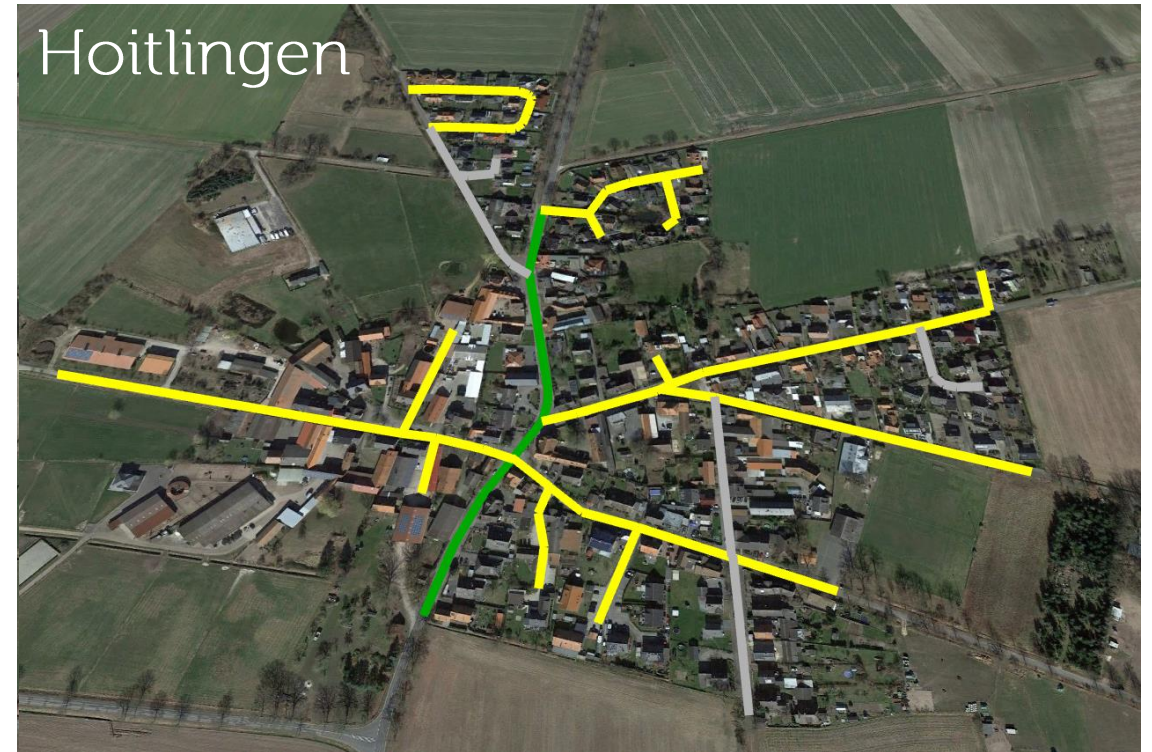




Tiddische



Hoitlingen



Benötigte Wärmemenge pro Trassenmeter:

- ▶ Hoch (> 500 kWh/m)
- ▶ Mittel (> 250 kWh/m)
- ▶ Noch nicht ausreichend für einen Anschluss

Werden angeschlossen!

Fragebogen!



Link zum Fragebogen





- ➔ Wir planen für Sie und die Ortschaften!
- ➔ Unterstützen Sie uns weiterhin mit Ihren Informationen, um das beste Ergebnis für SIE zu erzielen!
- ➔ Es werden weitere erneuerbare Energiequellen geprüft!

10. Juli 2023

Ende 2023

2024/2025

- ▶ Gesellschaftsgründung
- ▶ Wärmelieferungsverträge

- ▶ Finalisierung  
Ausführungsplanung

- ▶ Bauphase  
Wärmenetz







Welche Fragen haben Sie?



*Wir lieben Zukunft. Deshalb handeln wir.*

